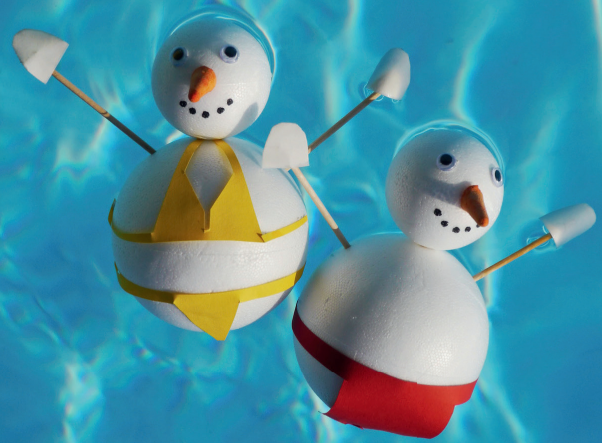


Frostsicher in den Winter

EXPERTEN-TIPPS



Checkliste Pool Einwintern

Beckenkörper, Folie und Poolwasser

- Reinigen** des Beckenbodens durch gründliches saugen
- Sandfilter** durch kräftiges rückspülen reinigen. Falls Sie einen Kartuschenfilter haben, nehmen Sie den Einsatz heraus und säubern Sie ihn (Filter offen lassen)
- Wasserspiegel** absenken
- Verschmutzungen** vom Beckenrand entfernen
- pH- und Chlorwert** einstellen
- Eisdruckpolster** anbringen
- Wintermittel** zugeben
- Sandfilterbehälter** und **Filterpumpe** frostsicher lagern
- Alle Leitungen**, die frostgefährdet sind, vollständig entleeren
- 6-Wege-Ventil** auf Winter bzw. Zwischenstellung stellen
- Salzanlage, pH-Dosierer, Chlor-Dosieranlage** demontieren und in einem frostsicheren, trockenen Raum lagern
- Gegenstromanlage** einwintern (entfernen)
- Wasserzuleitung** zum Becken entleeren

Rund um das Schwimmbecken

- Leiter** herausnehmen, reinigen und lagern
- Solarabsorber** von Solaranlage einwintern
- Wärmepumpe** abdecken
- Winterabdeckung** am Pool anbringen und Vorkehrungen treffen, dass sich der Wasserstand im Becken während des Winters nicht erhöht
- Solardusche** entleeren bzw. demontieren und frostsicher lagern
- Schwimmschläuche, Bodenreinigungsgeräte, Kescher, Bürsten & Co** reinigen und frostsicher verstauen
- Vorkehrungen treffen damit der **Technikschaft** während der Wintermonate nicht überflutet wird.

Für Sonderzubehör beachten Sie bitte die jeweiligen Einwinterungshinweise des Herstellers.

Sollten Sie Fragen haben oder Hilfe benötigen, rufen Sie uns an – wir helfen Ihnen gerne!